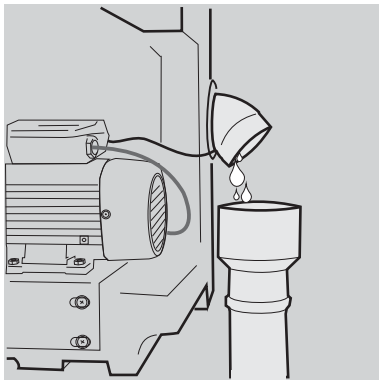


TW-Nachspeiseventil tauschen RAINCENTER (bis Baujahr 2005)

In der Harth 11
35708 Haiger-Weidelbach

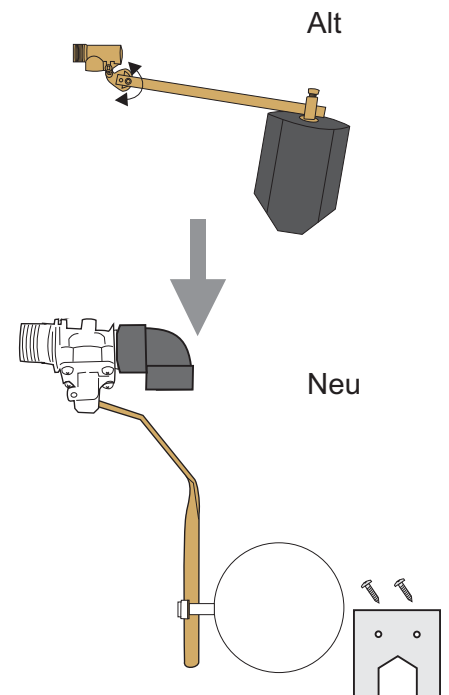
Telefon (02774) 92 067
Telefax (02774) 800 3991
eMail info@deltau.de
Internet www.deltau.de



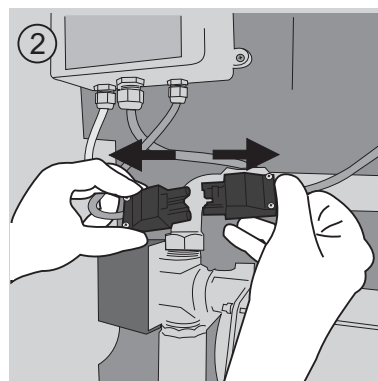
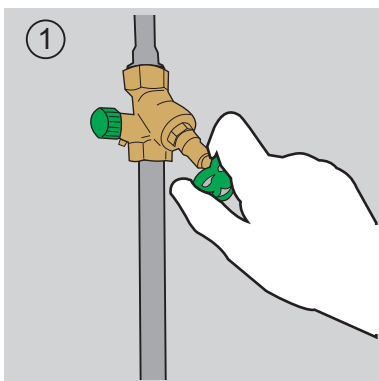
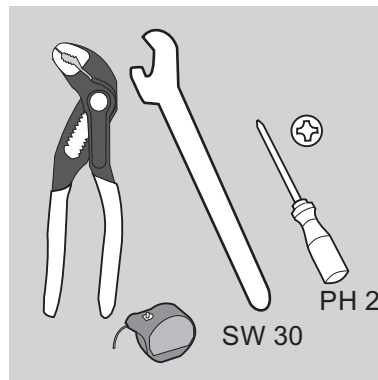
Wenn Wasser aus dem Notüberlauf tropft ist das Trinkwassernachspeiseventil defekt. Es muss ausgetauscht werden.

Bei der Beschreibung für den Austausch des Nachspeiseventils wird davon ausgegangen, dass der Raincenter entsprechend der Einbauanleitung mit einem Panzerschlauch angeschlossen ist.

Das relativ störanfällige Schwimmerventil mit der langen Messingstange wurde zwischenzeitlich durch eine verbesserte Version ersetzt.



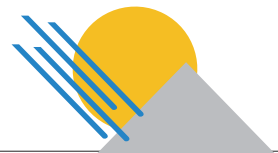
- Benötigt wird:
- 1 Kreuzschraubendreher PH2
 - 1 Wasserpumpenzange
 - 1 Gabelschlüssel SW 30
oder 2. Wasserpumpenzange
 - Dichtmittel z.B. Loctite 55



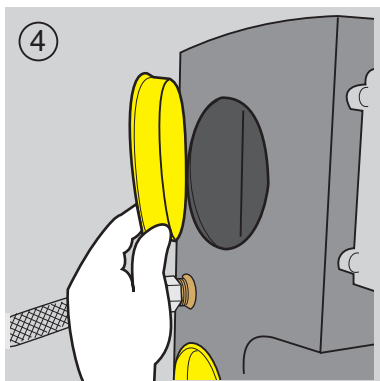
Bevor das defekte Schwimmerventil ausgebaut werden kann, gehen Sie wie folgt vor:

- Trinkwasserzufuhr abstellen
- Ziehen Sie den Sensorstecker aus der Steuerung
- Verbraucher öffnen (z. B. Toilettenspülung betätigen oder Zapfstelle aufdrehen) und die Pumpe solange laufen lassen, bis sie wegen Trockenlauferkennung von selbst abschaltet.

Austausch des Schwimmerventils

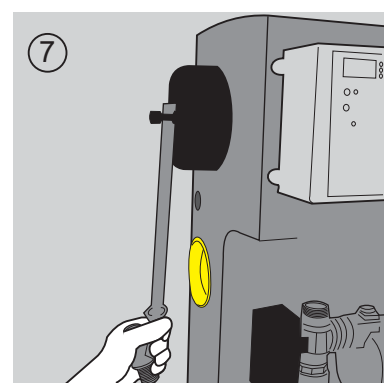
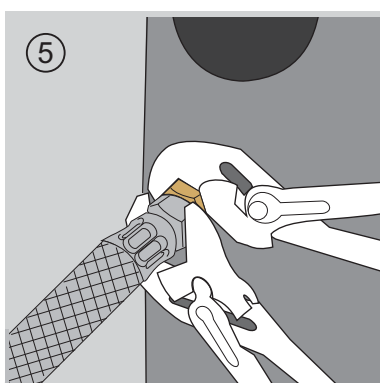


DTD Deltau's Technische Dienstleistungen

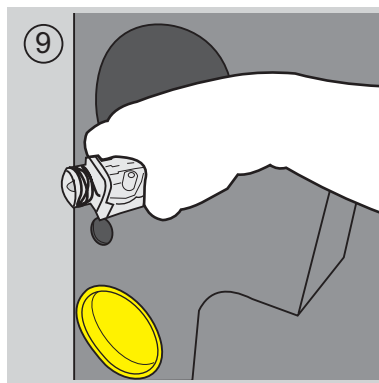
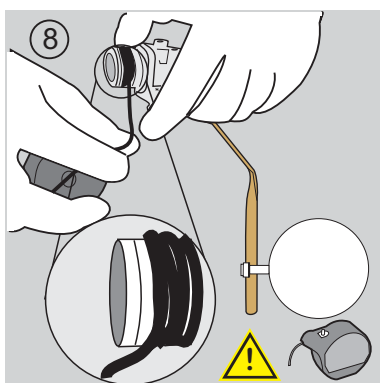


Der Innenbehälter des Raincenters ist jetzt nahezu leer. Beim Lösen des Panzerschlauchs wird nur sehr wenig Wasser austreten.

Nehmen Sie den gelben Deckel ab und beginnen Sie mit dem Ausbau des Schwimmerventils.

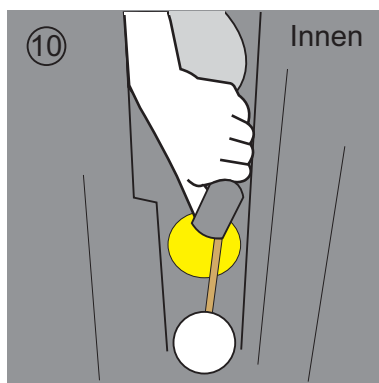
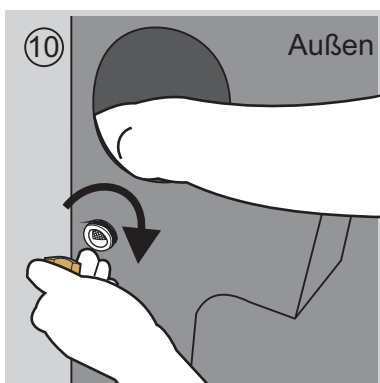


Nach dem Abschrauben des Sechskants das defekte Ventil aus dem Raincenter herausnehmen.



Beim Eindichten den „ersten Gang“ des Gewindes freilassen, damit das Kunststoffgewinde beim Zusammenschrauben nicht beschädigt wird!

Nach dem Eindichten des Außengewindes ist das neue Ventil „einbaufertig“.

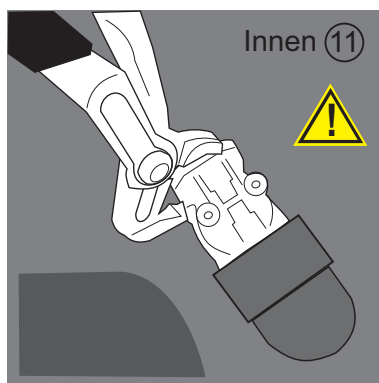


Das eingedichtete Ventil durch die obere große Öffnung von innen durch die Ventilbohrung stecken und den Messingsechskant von außen auf das Ventil schrauben. Handfest anziehen.

Austausch des Schwimmerventils



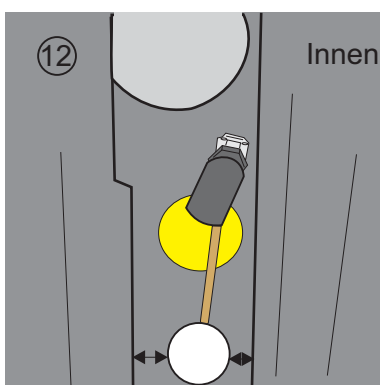
DTD Deltau's Technische Dienstleistungen



Jetzt den Sechskant mit dem Werkzeug auf dem Ventil festdrehen.

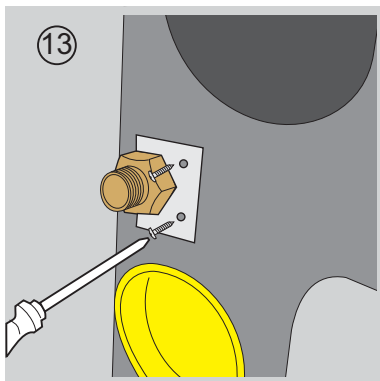
- **Das Ventil muss innen sorgfältig mit einer Wasserpumpenzange fixiert werden!**
- **Der Hebel des Auftriebkörpers darf nicht verbogen werden!**

Beschädigte Hebelarme dürfen nicht mit Muffen "geflickt" werden - sonst stimmt die Auftriebskraft des Schwimmkörpers nicht. Beschädigte Hebelarme sind auszutauschen (Hebelarme mit eingeklebtem Schwimmkörper sind als Ersatzteil erhältlich).



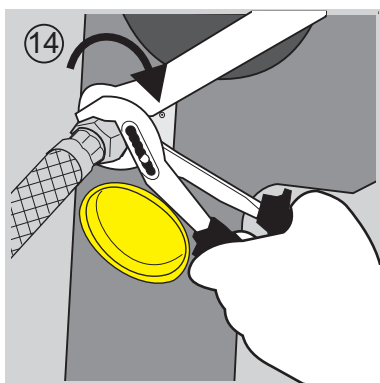
Das Ventil im Innenbehälter so ausrichten, dass der Auftriebkörper sich leicht bewegen lässt, er darf die Wandungen nicht berühren.

Die exakte Ausrichtung des Sechskants ist hier nebensächlich.



Nun die außenliegende Verdrehsicherung auf den Messingsechskant aufstecken und mit den beiden kleinen Schrauben fixieren. Bitte nicht vorbohren - einfach mit etwas Kraft die Schrauben in das Kunststoffgehäuse eindrehen.

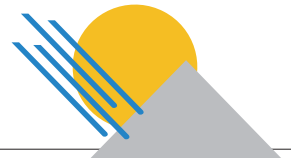
Die Verdrehsicherung darf schräg sitzen; wichtig ist, dass der Messingsechskant gut fixiert ist.



Jetzt wird der Panzerschlauch der Trinkwasserzuleitung wieder montiert und das Ventil in der Trinkwasserleitung vorsichtig geöffnet. Schauen Sie in das Modul - der Auftriebkörper muss oben gerade noch aus dem Wasser ragen. Führen Sie 2 - 3 Toilettenspülungen durch und beobachten dabei das Abschalten des Ventils.

Verschließen Sie nun den Innenbehälter mit dem gelben Deckel. Stecken Sie das Sensorkabel wieder mit der Kupplung an der Steuerung zusammen.

Wartungshinweis



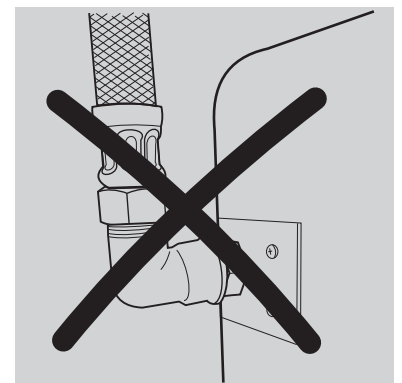
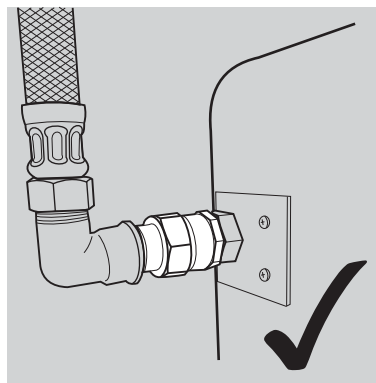
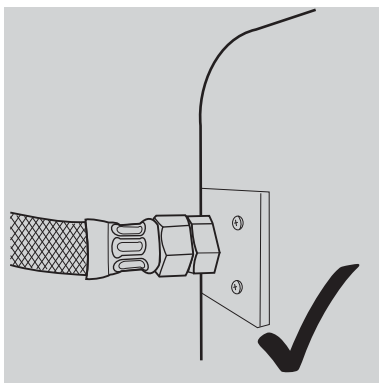
DTD Deltau's Technische Dienstleistungen

In dem neuen Schwimmerventil ist ein kleiner Siebeinsatz eingebaut - kleine Schmutzteilchen können so nicht mehr in das Nachspeiseventil eindringen. Eine dauerhafte Dichtheit des Ventils ist hierdurch sichergestellt.



Wichtig!

Bitte überprüfen Sie bei der jährlichen Wartung den Zustand des Siebes und reinigen Sie es gegebenenfalls!



Zur Inspektion des Siebes ist es wichtig, dass die Rohrverbindungen leicht geöffnet werden können! Wird eine andere Montage als der Direktanschluss mit dem Panzerschlauch gewählt, ist eine leicht lösbare Verschraubung (z. B. dreiteilige Verschraubung) zu bevorzugen!

Ersatzteilliste

Artikel-Nr.	Bezeichnung
079.5508.243.997	Trinkwassernachspeiseventil, 5m ³ /h mit AG 3/4" für Raincenter und Tacomat 5, komplett
079.5508.243.829	Außenliegende Verdrehsicherung für Trinkwassernachspeiseventil als Metallplatte zum Nachrüsten
079.5508.243.836	Siebeinsatz für Trinkwassernachspeiseventil für Raincenter ab Baujahr 2007