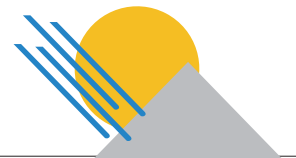




Gerhard's Tipp

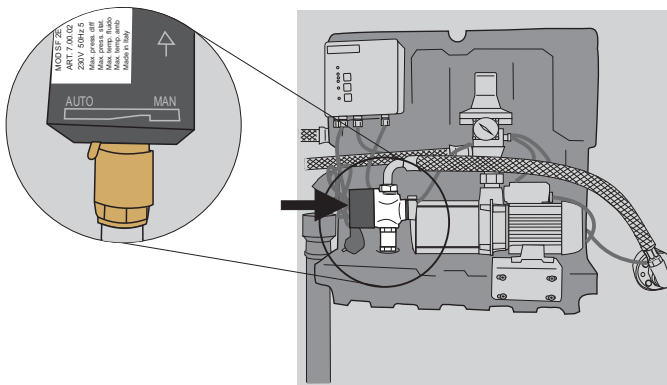


DTD Deltau's Technische Dienstleistungen

RAINCENTER (bis Baujahr 2003) zieht auch im Regenwasserbetrieb aus dem Trinkwasserbehälter

In der Harth 11
35708 Haiger-Weidelbach

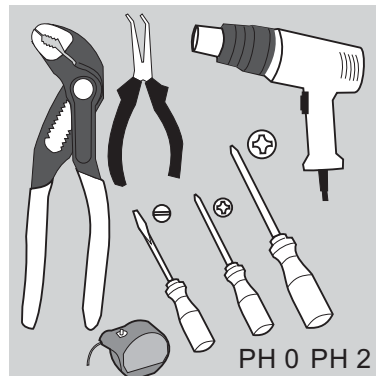
Telefon (02774) 92 067
Telefax (02774) 800 3991
eMail info@deltau.de
Internet www.deltau.de



Bei älteren Raincentermodulen wurden zur Umschaltung zwischen Regenwasser- und Trinkwasserbetrieb Umschaltventile verwendet, die für einen längeren Unterdruckbetrieb nur bedingt geeignet sind. Ihre Fehlfunktion merkt man daran, dass auch im Regenwasserbetrieb immer etwas Trinkwasser aus dem Innenbehälter entnommen wird - man hört ein ständiges Tröpfeln oder gar Rauschen. Abhilfe schafft nur ein Komplett-Austausch des Zonenventils gegen einen Drei-Wege-Kugelhahn mit aufgesetztem Stellmotor.

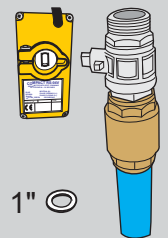
Benötigt wird:

- 1 Wasserpumpenzange
- 1 Flachrundzange
- 1 Heißluftpistole
- 1 Schlitz-Schraubendreher
3 - 4 mm
- 1 Kreuz-Schraubendreher PH 0
- 1 Kreuz-Schraubendreher PH 2
- Dichtmittel z.B. Loctite 55

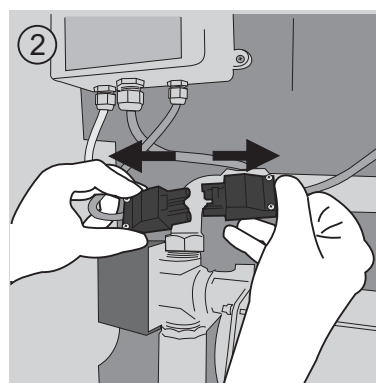
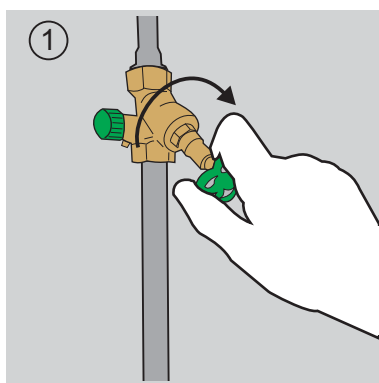


Baugruppe
Drei-Wege-Kugelhahn mit
Stellmotor für:

- Aspri 15-4
- Aspri 20-5
- Aspri 25-4



Flachdichtung 1" 



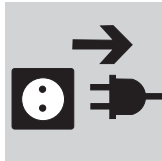
Bevor das defekte Umschaltventil ausgebaut werden kann, gehen Sie wie folgt vor:

- Trinkwasserzufuhr abstellen
- ziehen Sie den Sensorstecker aus der Steuerung
- Verbraucher öffnen (z. B. Toilettenspülung betätigen oder Zapfstelle aufdrehen) und die Pumpe so lange laufen lassen, bis sie wegen Trockenlauferkennung von selbst abschaltet
- den roten Knopf am Durchflusswächter Kit 02 (Teil mit dem Manometer) für 15 Sekunden gedrückt halten.

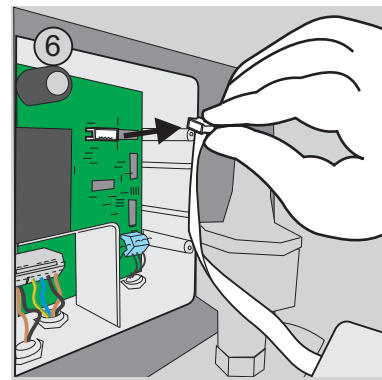
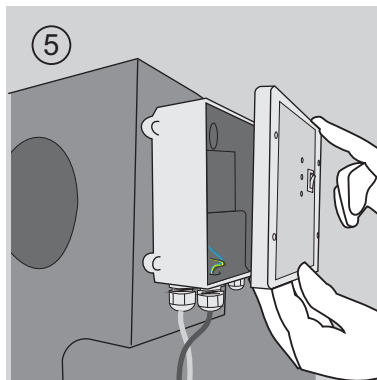
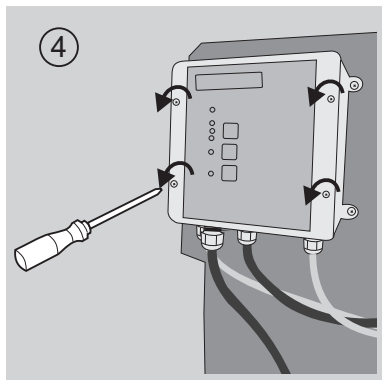
Austausch des Zonenventils gegen 3-Wege-Kugelhahn (RAINCENTER bis 2003)



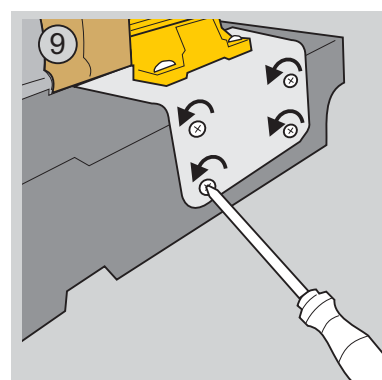
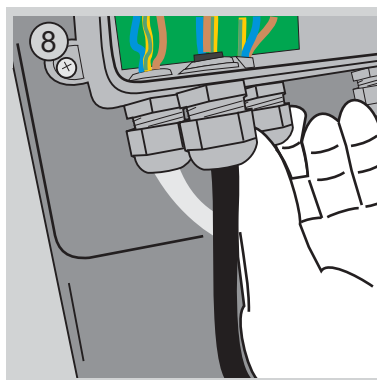
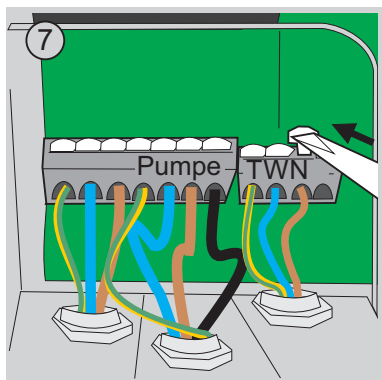
DTD Deltau's Technische Dienstleistungen



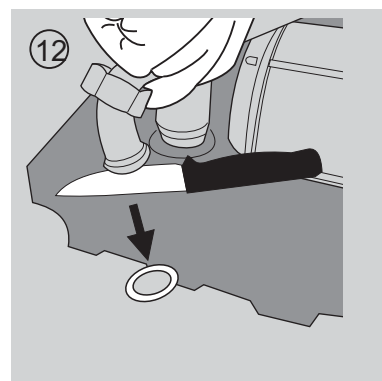
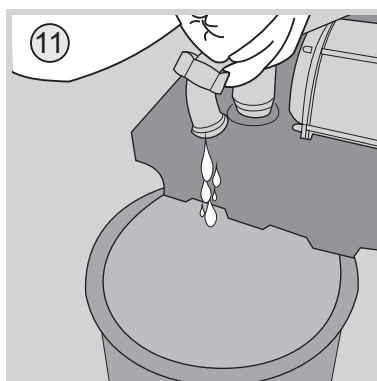
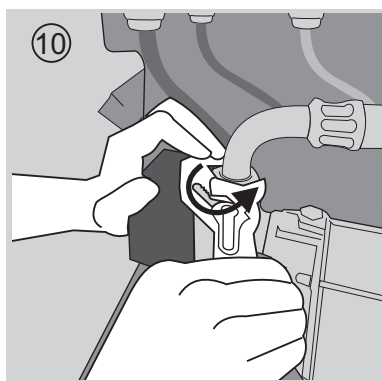
Vor Beginn der Arbeiten muss das komplette Modul vom Stromnetz getrennt werden!



Steuerung öffnen - Deckel komplett abnehmen und zur Seite legen.



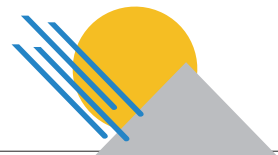
Das auszubauende Motorventil komplett aus der Steuerung ausklemmen und die Pumpe vom Haltesockel losschrauben.



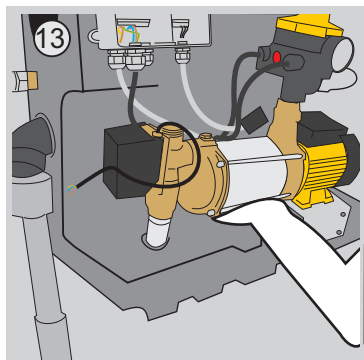
Den Panzerschlauch der Saugleitung vom Motorventil lösen und in einen bereitgestellten Eimer entleeren. Die alte Dichtung entsorgen und das Ende der Saugleitung sorgfältig säubern evtl. die Reste der alten Dichtung mit einem Messer entfernen.

©:Gerhard Deltau - unveränderte Weitergabe oder Nachdruck ist ausdrücklich erlaubt

Austausch des Zonenventils gegen 3-Wege-Kugelhahn (RAINCENTER bis 2003)



DTD Deltau's Technische Dienstleistungen

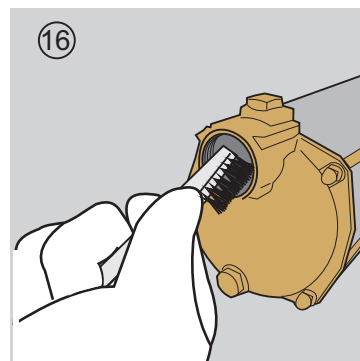
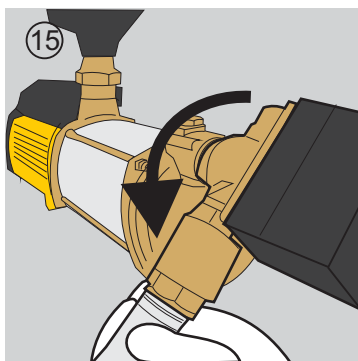
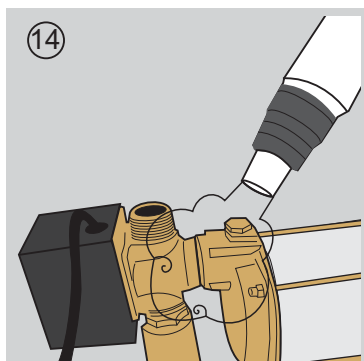


Jetzt kann die Pumpe aus dem Modul entnommen werden.

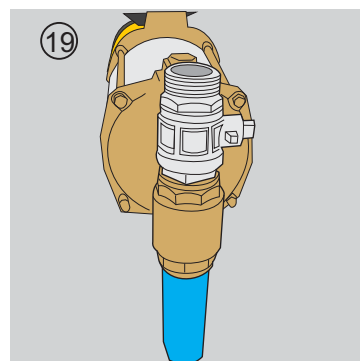
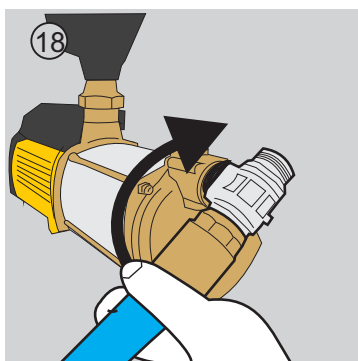
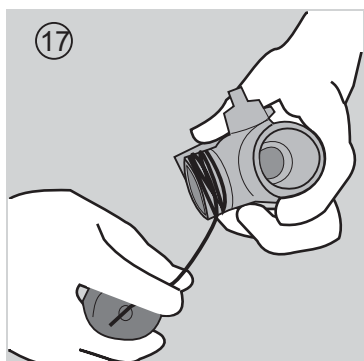
! Falls die Pumpe direkt - also nicht über einen Stecker - an der Steuerung angeschlossen ist, muss auch die Pumpe ausgeklemmt werden (analog ⑦ und ⑧).

Bitte notieren Sie sich - zur späteren Wiedermontage - wie die Pumpe eingeklemmt ist (evtl. Handyfoto).

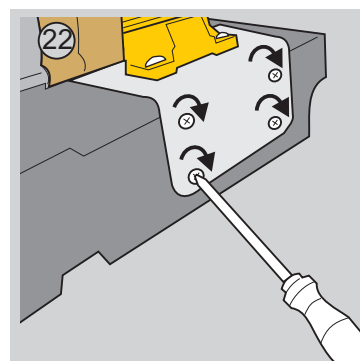
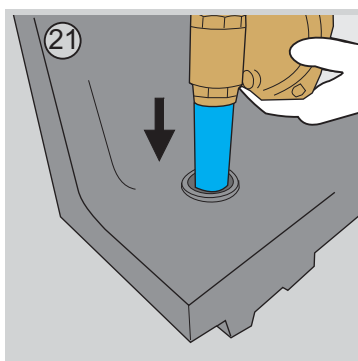
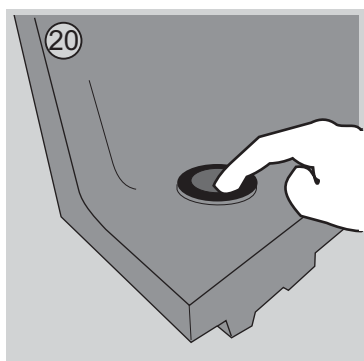
Ist eine zweite Person anwesend, welche die Pumpe im Modul festhält, kann man auf das Ausklemmen der Pumpe verzichten.



Das alte Motorumschaltventil der Pumpe ist eingeklebt. Es kann relativ leicht herausgedreht werden, wenn man die Verbindungsstelle mit einer Heißluftpistole erwärmt. Anschließend muss das Gewinde des Saugstutzens sorgfältig von Kleberesten gereinigt werden.



Den neuen Drei-Wege-Kugelhahn fachgerecht eindichten, in den Saugstutzen eindrehen und so ausrichten, dass das blaue Rohr exakt senkrecht nach unten zeigt.

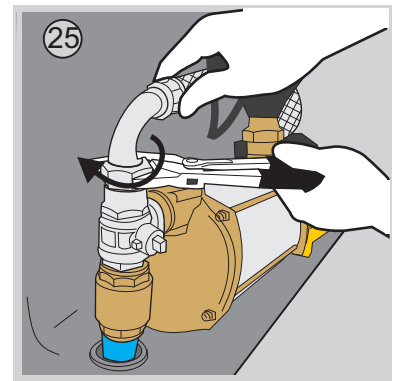
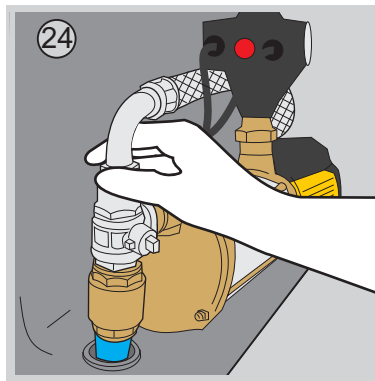
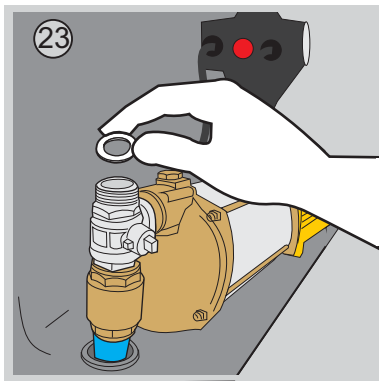


Den Gummiring mit etwas Gleitmittel (z. B. Schmierseife, Spülmittel) benetzen, die Pumpe einsetzen und wieder festschrauben.

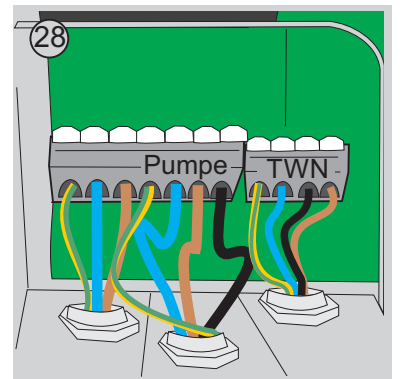
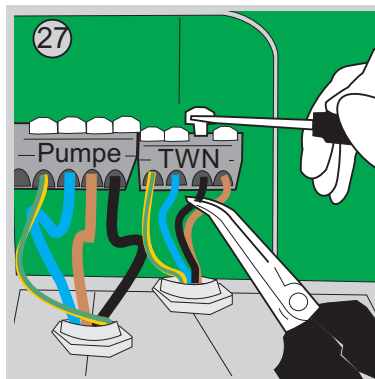
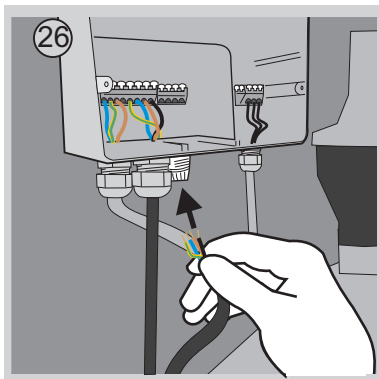
Austausch des Zonenventils gegen 3-Wege-Kugelhahn (RAINCENTER bis 2003)



DTD Deltau's Technische Dienstleistungen

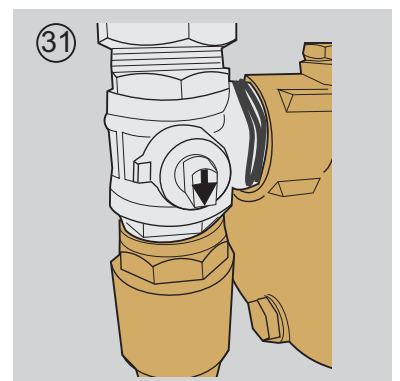
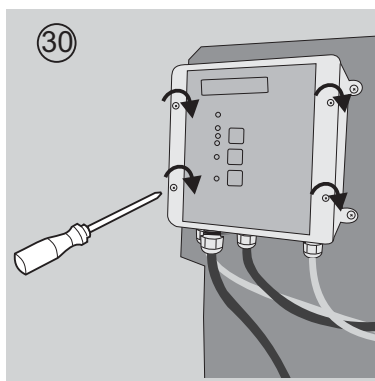
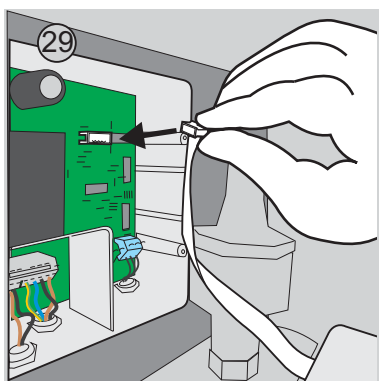


Bei der Montage des Panzerschlauchs der Saugleitung bitte eine neue Flachdichtung verwenden, dann zunächst die Überwurfmutter handfest anziehen und mit der Zange festziehen.



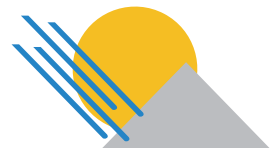
Den neuen Stellmotor auf der Steuerung aufkleben - die Reihenfolge der Adern von links nach rechts: PE / blau / schwarz / braun

Eventuell die Pumpe wieder exakt so aufkleben wie sie abgeklemmt wurde.

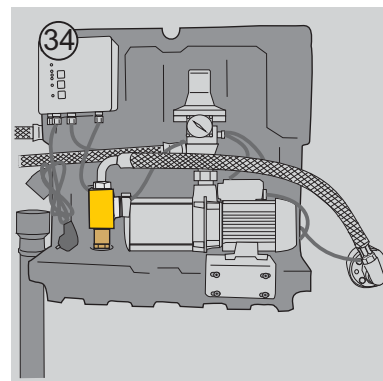
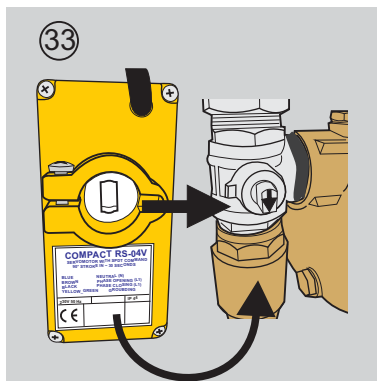
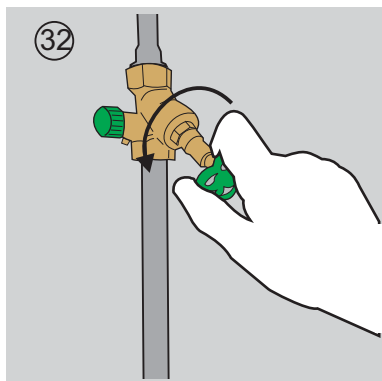


Das Flachkabel zwischen Bodenplatte und Steuerungsdeckel aufstecken, den Steuerungsdeckel mit den vier Schrauben befestigen. Jetzt den Bolzen des Drei-Wege-Kugelhahns so drehen, dass der Pfeil nach unten zeigt.

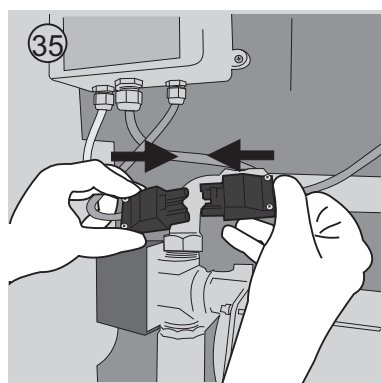
Austausch des Zonenventils gegen 3-Wege-Kugelhahn (RAINCENTER bis 2003)



DTD Deltau's Technische Dienstleistungen

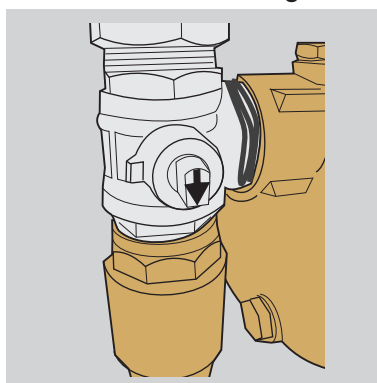


Die Trinkwasserzufuhr wieder öffnen und warten, bis der Innenbehälter vom Modul mit Wasser gefüllt ist. Nach dem Einstecken des Netzsteckers wird der gelbe Stellmotor seinen Antrieb so positionieren, dass die Nut in senkrechter Stellung ist. Der Stellmotor kann jetzt aufgesteckt werden. Achten Sie darauf, dass der Bolzen des Drei-Wege-Kugelhahns perfekt in der Nut des Motors sitzt.

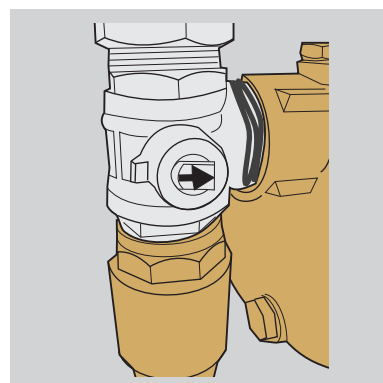


Sensorkabel wieder zusammenstecken und einige Probespülungen durchführen. Das Gerät sollte jetzt wieder betriebsbereit sein.

Hinweis zum Drei-Wege-Umschaltventil:



Trinkwasserbetrieb



Regenwasserbetrieb

Ersatzteilliste

Artikel-Nr.	Bezeichnung
079.550.824.3904	Baugruppe Drei-Wege-Kugelhahn mit Stellmotor für Aspri 15-4
079.550.824.3911	Baugruppe Drei-Wege-Kugelhahn mit Stellmotor für Aspri 20-5 / 25-4